

Заповедник Денежкин камень.



Составила воспитатель I категории
Ахмадулова Венера Зайнулловна
г. Екатеринбург

ДЕНЕЖКИН КАМЕНЬ



Заповедник основан в 1991 году (на части территории одноименного заповедника существовавшего в 1946-1961). Его площадь — 78192 га.

Климат



Климат континентальный, зима продолжительная и суровая (морозы до -40°C), лето короткое, умеренно теплое, даже летом случаются заморозки.

Среднегодовое количество осадков — у подножия гор (Сольва) 659 мм, в высокогорьях — 900 мм, толщина снежного покрова до 130 см.

По территории заповедника протекают многочисленные горные речки, наиболее крупные — Тальтия и Сосьва.



Растительность



Территорию заповедника занимают горно-таежные леса (основной тип растительности) Северного Урала, главным образом сосновые, субальпийское редколесье, стланицы, горная тундра.

В заповеднике произрастает 48 из 144 видов растений, включённых в Красную книгу Среднего Урала, из них 8 реликтов и 15 эндемиков. 5 видов занесены в Красную книгу России.

Эндемики - виды, роды, семейства или другие таксоны животных и растений, представители которых обитают на относительно ограниченном ареале, представлены небольшой географической областью



Незабудочник уральский



Венерин башмачок



Каллипсо луковичная



Минуарция Гельма



Надбородник безлистный



**Лилия волосистая
(саранка)**



Ирис сибирский

Животный мир

Животный мир представлен 38 видами млекопитающих, 147 видами птиц. Для заповедника характерны рысь, бурый медведь, лисица, волк, росомаха, колонок, горностай, ласка, норки (европейская и американская), куница, соболь, кидус, выдра (редка). Из копытных — лось и кабан. Из грызунов обычны заяц-беляк, обыкновенная белка, азиатский бурундук, полевки (красная, красно-серая и рыжая).





Бурый медведь



Горностай



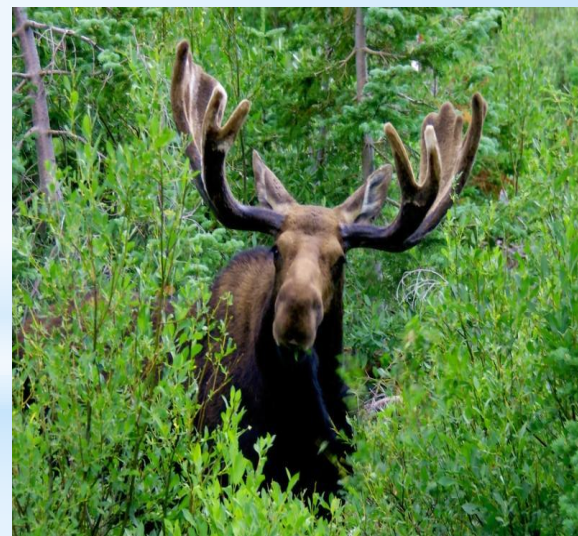
Рысь



Белка



Росомаха



Лось



Кидус



Кабан



Азиатский бурундук



Орлан белохвостый



Филин



Беркут

Спасибо

за

ВНИМАНИЕ!